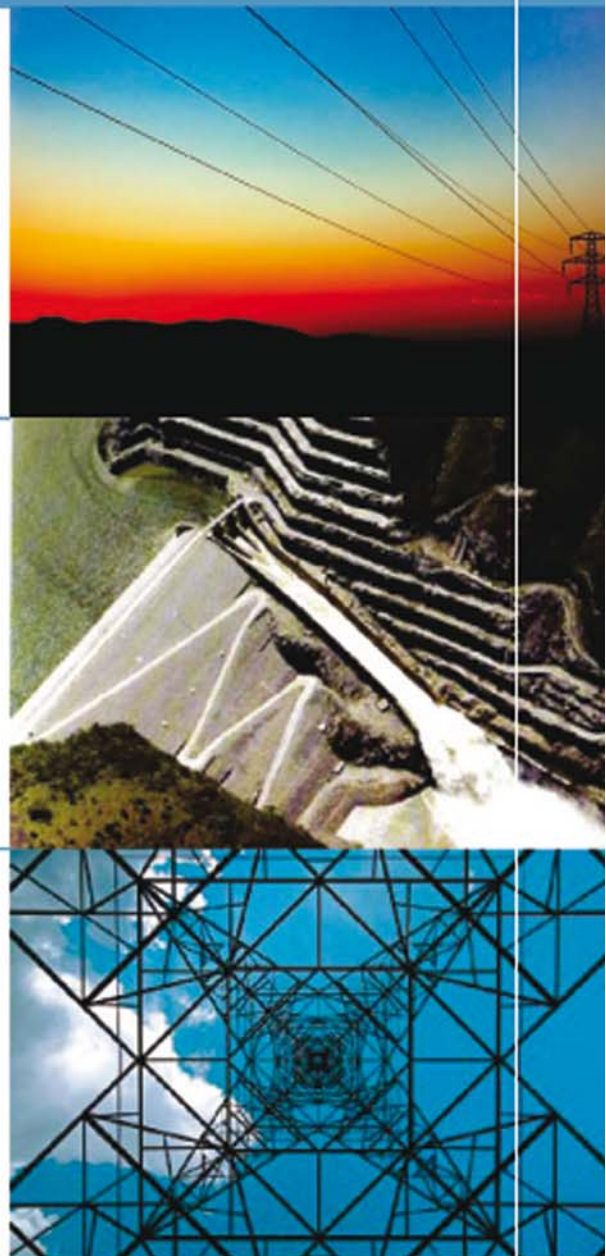




# *monitoreo* *mercado* *eléctrico*

BOLETÍN SEMANAL

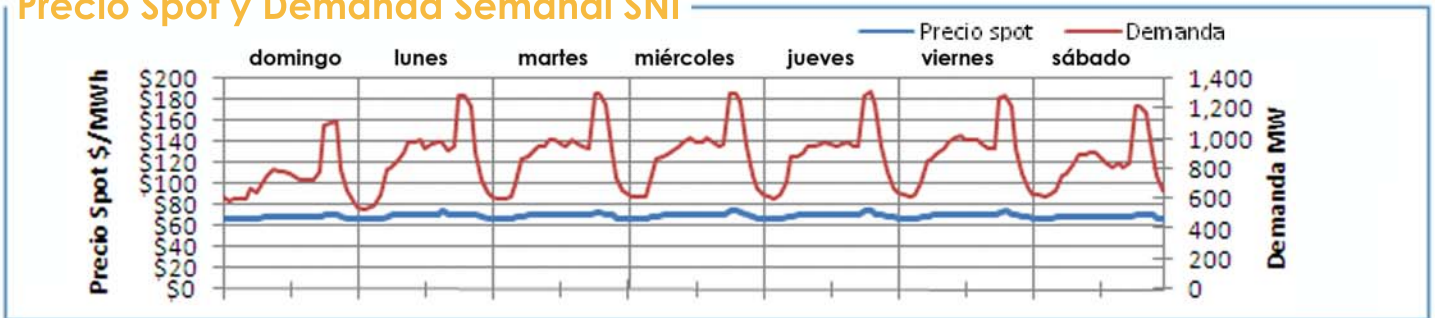


Comisión Nacional de Energía Eléctrica

*del 01 al 07 de*  
*marzo 2009*

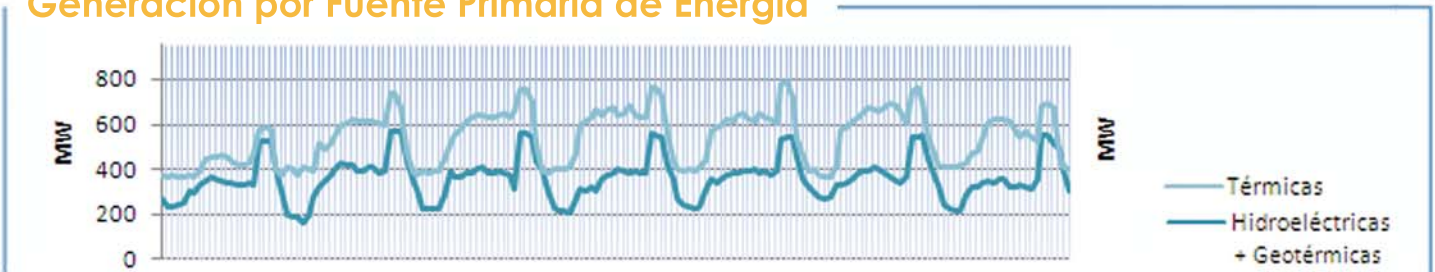
## monitoreo del 01 al 07 de marzo 2009

### Precio Spot y Demanda Semanal SNI



El Precio Spot tuvo un promedio de 69.21 \$/MWh con una variación de \$ 3.24 a la baja respecto a la semana anterior, con un máximo de 75.25 \$/MWh el día jueves a las 19 hrs. y un mínimo de 66.23 \$/MWh el domingo a la 1 hr. La demanda SNI tuvo un promedio de 864.61 MW, la demanda máxima fue el día jueves a las 19:30 hrs. con 1311.6 MW y una mínima de 528.24 MW el día lunes a las 2 hrs. El coeficiente de correlación entre el precio y la demanda fue de 0.84.

### Generación por Fuente Primaria de Energía



### FACTOR DE PLANTA

	Hidro	Geo	Térmica
MIN.	23%	75%	31%
MAX.	93%	100%	68%

La tabla de arriba representa el porcentaje de utilización respecto a la capacidad instalada para las plantas hidroeléctricas, geotérmicas y térmicas en el SNI.

### Exportación e Importación

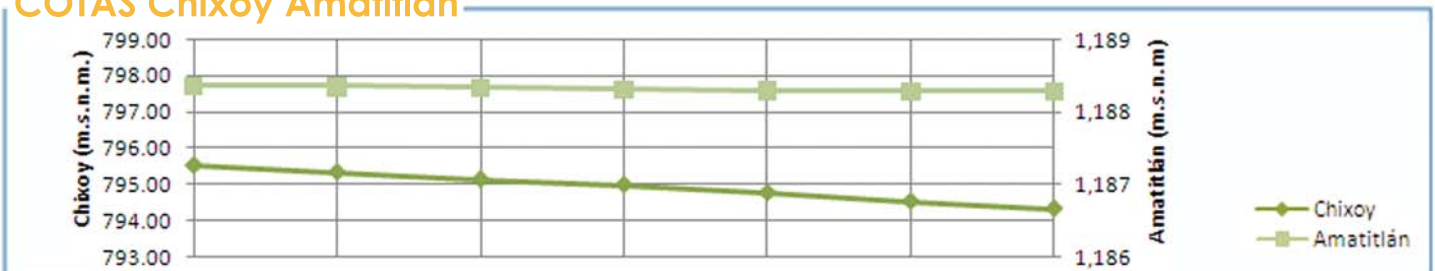
El resultado neto del intercambio al MER fue un total de 5.70453 GWh. La exportación máxima de energía del sistema Guatemalteco al MER fue de 71.98 MWh el día lunes a las 18:15 hrs. El intercambio máximo de energía del MER al sistema de Guatemala fue de -9.22 MWh el día domingo a las 20:15 hrs.

Fuente: Posdespachos del AMM usando registros horarios de energía del medidor de la Subestación Moyuta.

### Exportación e Importación de Potencia al MER



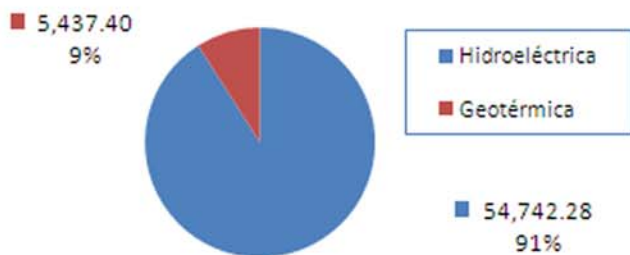
### COTAS Chixoy Amatitlán



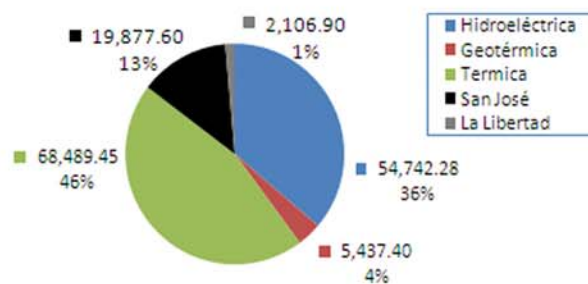
La cota de Chixoy presenta un valor de 795.53 a 794.33 m.s.n.m. con una variación de -1.2 m. La cota de Amatitlán presenta un valor de 1,188.36 a 1,188.29 m.s.n.m. con una variación de -0.07 m. Cota de rebalse de Chixoy: 803 m.s.n.m.

Nota: m.s.n.m. = metros sobre nivel del mar  
cota = nivel del embalse

### Generación Semanal por Recursos Renovables (MWh)

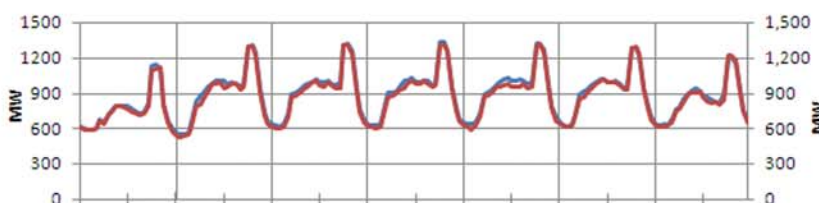


### Generación por fuente primaria de energía (MWh)



### Demanda Programada Vrs. Real

La relación entre la demanda programada y el posdespacho se comportó con una desviación máxima de 7.69% y una mínima de 0.0923%, con un promedio de 1.94%, lo cual representa un desvío de -67.1 MW, -0.51 MW y 1.94 MW respectivamente. El error máximo fue de 7.69% el día lunes a las 7 hrs. El MAPE fue de 1.94% mientras que la semana anterior fue de 1.44%.

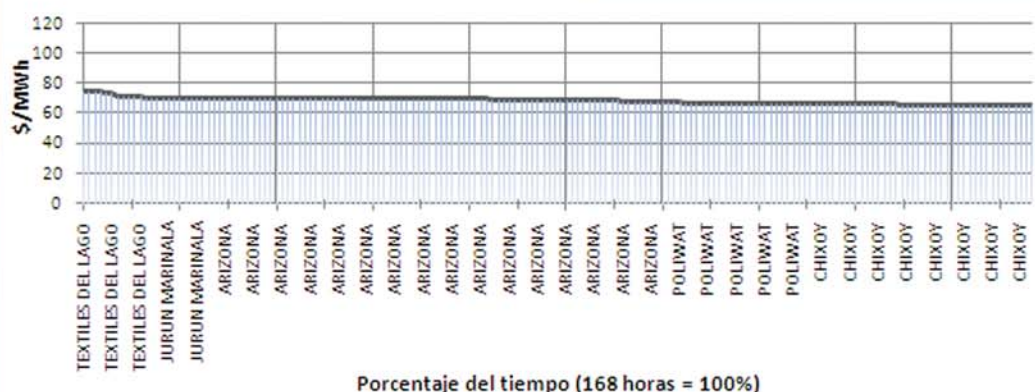


### Curva de Duración del Precio Spot



El 8% del tiempo durante la semana el precio Spot mantuvo los valores de 71 a 75 US\$/MWh.  
El 42% del tiempo se mantuvo en los valores de 70 a 71 US\$/MWh.  
El 50% del tiempo se mantuvo en los valores de 66 a 68 US\$/MWh.

### Identificación del Generador Marginal



Se puede observar que los generadores que determinaron el precio del Mercado Spot, fueron: Arizona con 40%, Chixoy con 21% y Poliwat con 14% de participación en la semana.

RESUMEN	Precio Spot	Demanda SNI	Hidro +Geo	Térmica	INT	Programa	Desviación %	Error %
MAX	75.25 \$/MWh	1,311.60 MW	564.90 MW	784.10 MW	71.98 MW	1,329.29 MW	7.69%	7.69%
MIN	66.23 \$/MWh	528.24 MW	155.60 MW	361.70 MW	( 9.22 ) MW	542.23 MW	0.0923%	0.09%
PROM	69.21 \$/MWh	864.61 MW	358.22 MW	538.54 MW	*5,704.53 MW	879.68 MW	1.94%	1.94%

Coefficiente de Correlación Precio Demanda

**0.8388**

\* resultado neto de Intercambio

#### Resumen Combustibles

	Anterior	Actual
US Gulf	41.22	37.33
NY Cargo	37.81	36.10
WTI	41.10	43.18

-3.89 ↓  
-1.71 ↓  
2.08 ↑

EL precio del WTI en la semana se situó en un valor de 43.18 \$/BBL.  
El promedio diario del Bunker NYC 1%\$ MAX fue 36.1 \$/BBL y el USGC 3%\$ MAX fue 37.33 \$/BBL.